

شرکت مهندسی و توسعه نفت و گاز
محمدیان

معرفی پروژه مجتمع
خدمات رفاهی کنار
گذر جنوبی تهران

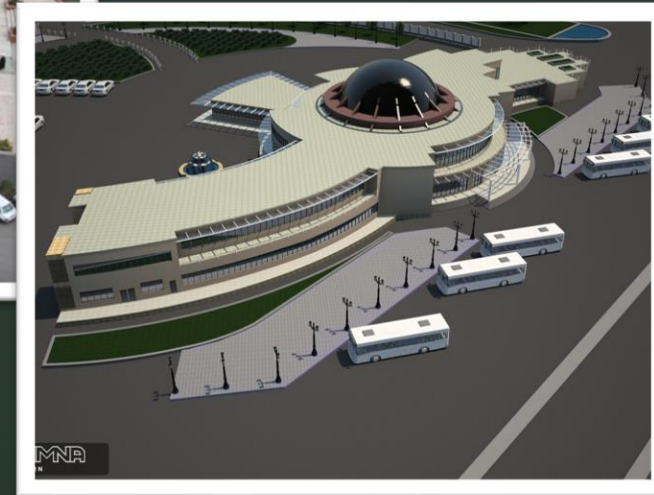
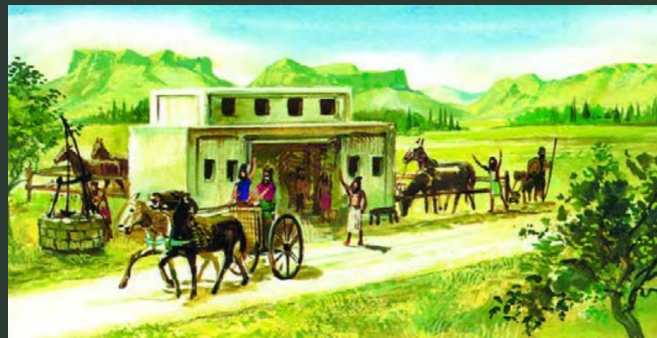


MOHAMADIAN

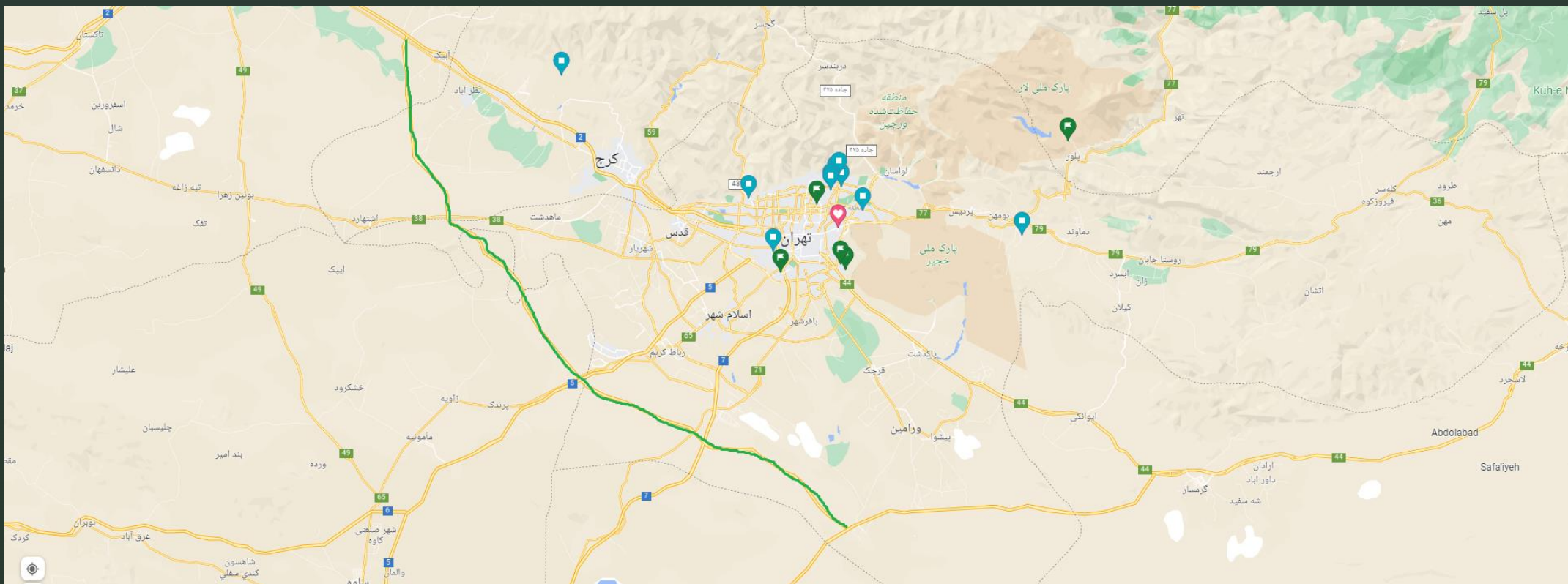
Oil & Gas Development & Engineering Co.

شرکت مهندسی و توسعه نفت و گاز محمدیان

سفر یکی از نیازهای حیاتی بشر برای ادامه زندگی می باشد و انجام این فصل جذاب و دلچسب راههای مختلفی دارد و از همین رو از دوران قدیم تا زمان حال در مسیرهای پرتردد مراکز بین راهی وجود داشته تا مسافران بتوانند خستگی را از تن خویش خارج کنند. معماری و امکانات این مراکز در گذر زمان بنا به نیازهای زمانه دستخوش تغییرات گشته است.



به همین دلیل شرکت مهندسی و توسعه نفت و گاز محمدیان بعد از افتخار ساخت بزرگترین آزادراه کشور که به طور کامل توسط فرزندان این مرز و بوم اجرا گردید قصد دارد در آزادراه غدیر حد فاصل استان‌های البرز، مرکزی و تهران برای بهره‌وری بیشتر هموطنان در مسیر 150 کیلومتری و در فاصله ۷ کیلومتری جنوبی تبادل اتوبان ساوه بزرگترین مجتمع خدمات رفاهی جاده‌ای را به لطف خدا اجرایی نماید.



این مجتمع به صورت قرینه در طرفین آزادراه اجرا خواهد
گردید و مسافران نیاز به اتلاف وقت برای دور زدن
نخواهند داشت. در ادامه ویژگی های مجتمع خدمات رفاهی
غذیر تشریح می گردد.





فضای سبز این مجموعه از زیبا ترین و به روز ترین متد های گل و گیاه همسان با وضعیت رویش آن مناسب منطقه می باشد، که تلاش می گردد طوری طراحی گردد که محیط انرژی زا و مثبتی برای مسافران به وجود آورد. تا بتوان در ادامه مسیری مطمینی طی نمایند.

نورپردازی فضای

سبز و ساختمان ها در

نوع خود بی نظیر

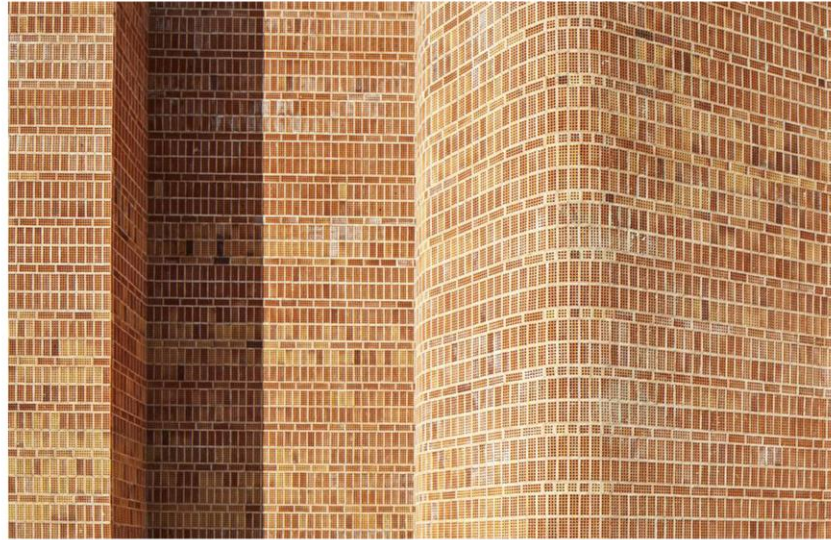
بوده به طوری که در

شب تمامی آن به

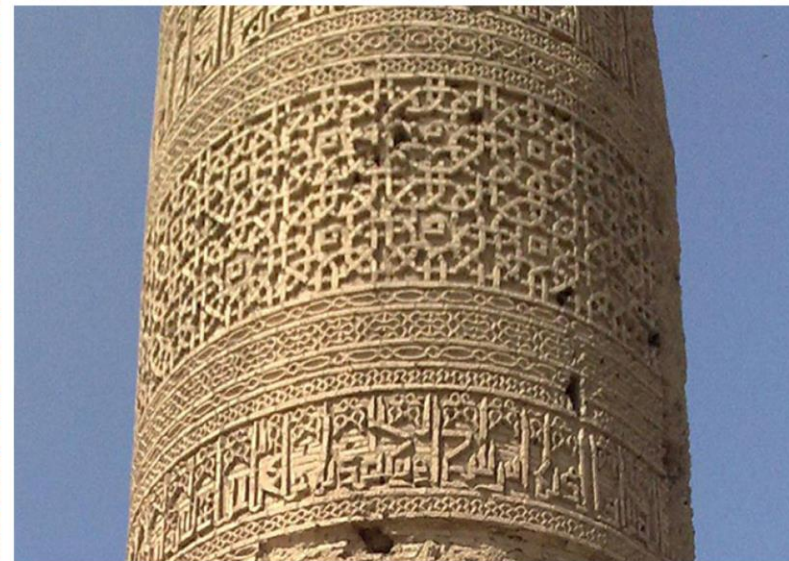
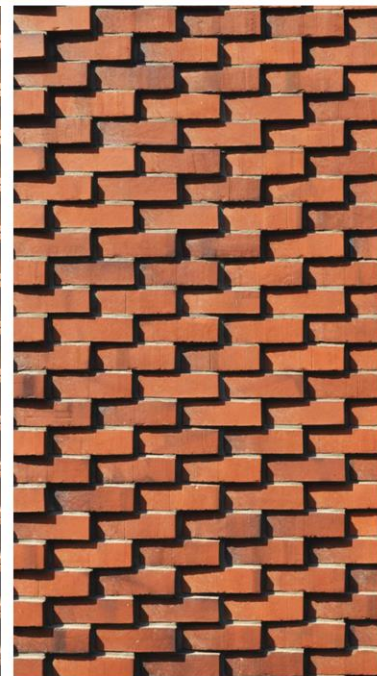
صورت الماسی در

منطقه خواهد درخشید





این مجتمع با بهترین
شرایط ممکن، خدمات را
به مسافران ارائه خواهد
داد و با ایجاد فضای
مناسب قطب گردشگری
به وجود آورد به
طوری که مسافران خیره
جذابیت آن خواهد شد



سالن همایش



محل بازی کودکان



رستوران مجلل



امکانات پیش بینی شده در مجتمع برای مسافران:

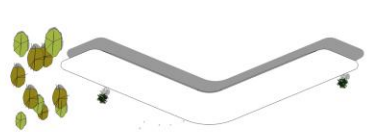
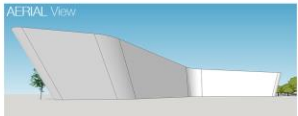
1. پمپ بنزین و گازوییل در هر طرف مجتمع
2. مجموعه رستوران، فود کورت و کافی شاپ سرپوشیده با فضایی دلنشین
3. فضای سبز مناسب و دلنشین با توجه به منطقه کویری مسیر
4. تعمیر گاه و محل سرویس ماشین های سبک و سنگین و فروشگاه لوازم یدکی
5. مسجد
6. کارواش
7. سرویس بهداشتی
8. واحد درمانی



MOHAMMADIAN TRAVEL PLAZA 4th Alternative TEHRAN SOUTH BYPASS FREEWAY



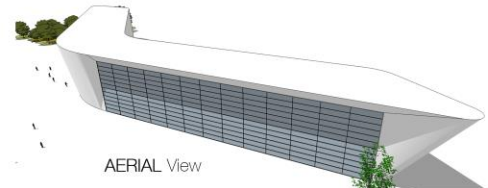
MAIN ENTRANCE View



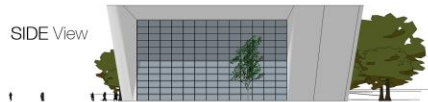
PLAN View



AERIAL View



AERIAL View



SIDE View



FRONT View



REAR View

ساختمان اصلی

زیربنای ساختمان حدود 7900 مترمربع در دو طبقه هر یک به ارتفاع حدود ۷.۲ متر و ارتفاع کلی ۱۷ متر میباشد و تمامی مراحل طراحی و اجرا کاملاً بر اساس متدهای مهندسی روز دنیا خواهد بود به طوری که مصالح آن از سبکترین و مقاوم ترین مصالح به روز می باشد و طراحی نمای آن کاملاً شیشه‌ای بوده

اقدامات انجام شده تا کنون:

1. اخذ موافقت اصولی از اداره راه
2. مطالعات اولیه و تهیه نقشه های فاز یک طی قرارداد با مشاور
3. تاییده نقشه های جایگاه سوخت از شرکت نفت استان مرکزی
4. مجوز حفاری چاه عمیق و شروع فعالیت آن
5. مجوز برق KWA 950 برای طرفین به صورت مجزا و انتخاب پیمانکار جهت اجرا
6. تجهیز اولیه کارگاه
7. استقرار ماشین آلات نیمه سنگین و سنگین جهت عملیات محوطه سازی
8. انتخاب پیمانکار ساخت جایگاه های سوخت
9. انتخاب مشاور جهت فضای سبز و نوع گل و گیاه با توجه به رویش منطقه
10. انتخاب مشاور جهت هماهنگی با میراث فرهنگی جهت شبیه سازی آثار تاریخی در مجتمع

عملیات اجرایی در دست اقدام :

1. شروع عملیات خاکی و خاکریزی حجم 60000 مترمکعب از 300000 مترمکعب با راندمان روزانه 1500 مترمکعب



عملیات اجرایی در دست اقدام :

2. شروع عملیات حفاری چاه آب و حفاری
روزانه میانگین 10 متر

